

LEGENDA MATERIÁLŮ:
STÁVAJÍCÍ MATERIÁLY:

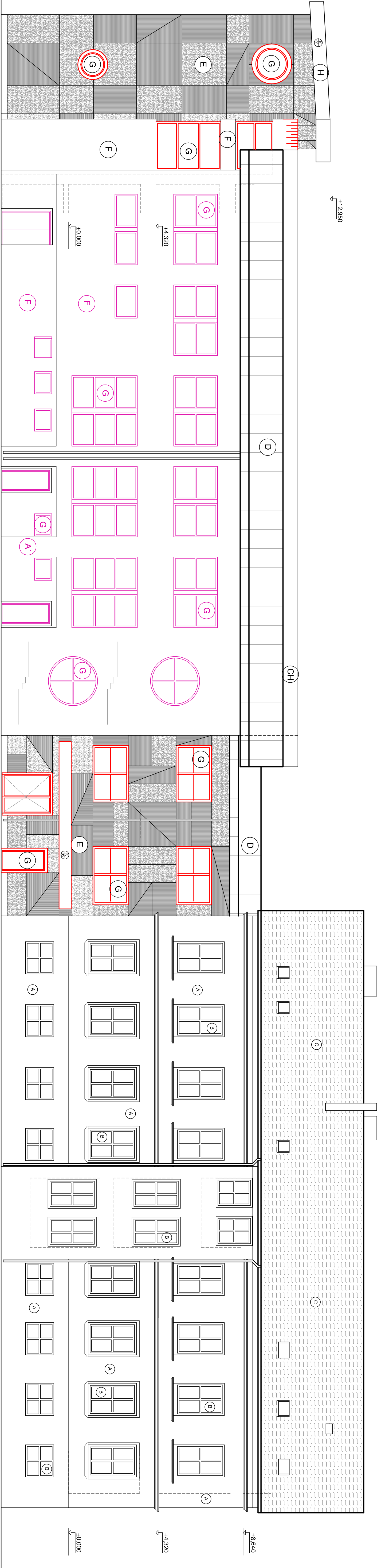
- (A) OMITKA, OMITKA STUKOVÁ HLADKÁ
- (A) ZELEZOBET. SLOUP - MATĚR SIKEMAS (odstřin 5,6x5,35 červená)
- (B) DŘEVĚNÁ OKNA - keram. lakování Opacolor, odstín 5,491, VSTUPNÍ DVEŘE PROSKLENÉ STĚNY
- (C) KERAM. STĚNA BUDOVA - ASFALTOVÝ ŠNÍDEL
- (D) KERAM. PLECHOVÁ FALCOVÁNÁ

NOVÉ MATERIÁLY ETAPA I (OPTIMALIZACE KAPACIT) :

- (E) OBKLAD VLAKNOCEMENT. DESKY tl.25mm - BAKRYA světlá šedá - VZOROVÁNÍ BARVY (referenční vzorek pro určení barevnosti a vzhledu ČČOUKOVÉ HŘEŠT)
- (F) OMITKA SILIKONOVÁ
- (G) NOVÁ HLINIKOVÁ OKNA - RAL 8003
- (H) KLEPÍRŠKÉ VÝROBKY - OPLECHOVÁNÍ - POZINK-POPLASTI PLECH
- (CH) PŘESKLENÝ STAVAJÍCÍ SVĚTLÍK

NOVÉ MATERIÁLY ETAPA II (ZATEPLENÍ OBVOD. PLAŠTĚ NOVÉ BUDOVY):

- (A) ZELEZOBET. SLOUP - NOVÝ MATĚR SIKEMAS
- (F) OMITKA SILIKONOVÁ
- (G) NOVÁ HLINIKOVÁ OKNA - RAL 8003
- (H) KLEPÍRŠKÉ VÝROBKY - OPLECHOVÁNÍ - POZINK-POPLASTI PLECH



Autorizační razítko	Investor	Projektční kancelář
	Statutární město Liberec Nam. Dr. E. Beneše 1 460 01 LIBEREC	Ing. Radovan Novotný Projektant v oboru PS Veselská 97 Liberec 6 IČO:490 80 300, č.autorizace: 0500722 mail:novotny@unirelax.cz, tel:485 13 36 55, 602433611

Vedoucí proj.	Zodpovědný proj.	Vypracoval	Stupeň	DPS
Ing. Radovan Novotný	L.Tomašková diplom. L.Tomašková diplom.		Ev. číslo	615/2018
Akce			Formát	5 x A4
Název akce			Datum	IX.2018
			Měřítka	1 : 100
			Číslo paré	Číslo výkresu

ZŠ LIBEREC, NA VÝBĚŽKU
OPTIMALIZACE KAPACIT

Výkres

POHLED ZADNÍ
NOVÝ STAV

N11